

## UM INSTRUMENTO PARA CONTROLO DOS AGRESSORES DE VIOLÊNCIA DOMÉSTICA e um contributo para melhor proteção das vítimas

informação para operadores judiciais

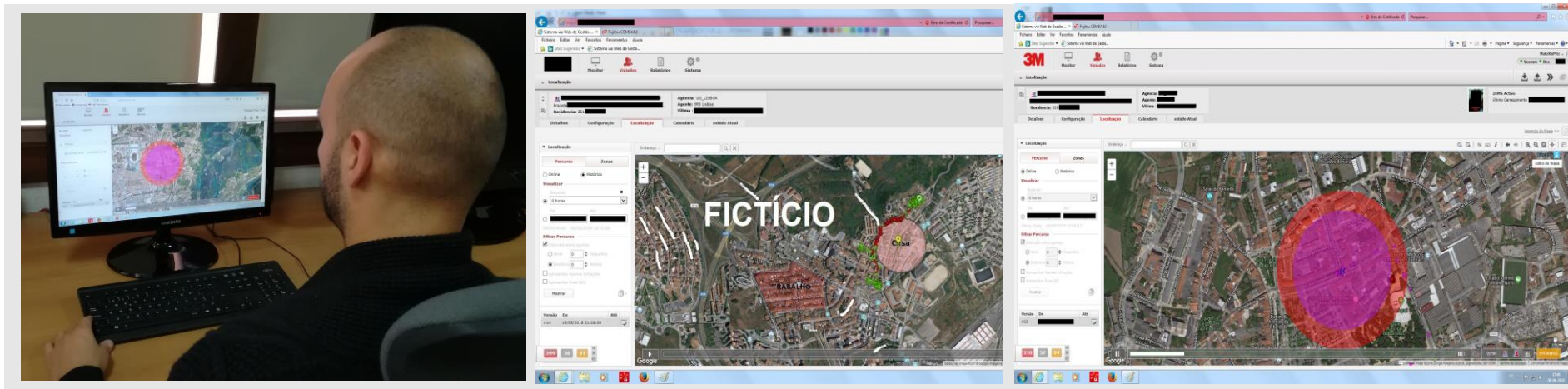
**geo-localização** para fiscalização da proibição de contatos entre  
**Agressor/a e vítima** de violência doméstica

artº 31º, nº 1 d) e artº 35º e 36º da Lei nº.112/2009, de 16 de Setembro



## ■ ■ COMO FUNCIONA

- a autoridade judiciária deve definir as zonas de proteção à vítima e o seu raio, que deverão poder ser adaptadas pelos serviços de vigilância eletrônica (VE) em função das circunstâncias dos envolvidos, nomeadamente perfis, rotinas das partes e condicionalismos de natureza geográfica
- com essas instruções, os serviços da VE definem zonas de exclusão para o/a agressor/a, correspondendo à casa da vítima, ao seu local de trabalho ou a outros locais, e uma zona de exclusão dinâmica relativa à vítima, em seu redor, que a acompanha nas suas deslocações
- se a autoridade judiciária não definir o raio dessas zonas, os serviços da VE definem um perímetro adequado às circunstâncias



- os serviços da VE entregam às partes os seguintes aparelhos
  - ao/à agressor/a - um dispositivo de identificação pessoal (pulseira eletrônica) e uma unidade de posicionamento móvel (UPM) que devem estar sempre próximos; a UPM estabelece relação com o GPS
  - à vítima - uma unidade de proteção da vítima, que deve ser sempre transportada pela vítima e estabelece relação com o GPS
- os serviços da VE detetam a aproximação do/a agressor/a: se ele/a se aproximar ou entrar nas zonas de exclusão ou se a vítima se aproxima daquele/a
- quando tal sucede, a vítima é informada dessa aproximação na sua UPV
- se o/a agressor/a penetrar numa área geográfica de exclusão, por regra é alertado automaticamente na sua UPM; pode ser interpelado pelos serviços da VE
- se necessário, os serviços de VE contactam a polícia para prestar ajuda à vítima.

## ■ ■ VANTAGENS

- a VE ajuda a controlar o/a agressor/a, o que tende a inibi-lo/a de reincidir
- esta tecnologia representa um avanço importante na melhoria do controlo dos/das agressores/as de violência doméstica e da proteção à vítima

## ■ ■ LIMITES

- como em todas as tecnologias, também a VE por geo-localização tem limites
- a VE não é, só por si, inibidora de novos comportamentos agressivos

■ ■ MAIS INFORMAÇÕES? ■ DGRSP telefone 218 418 920 - linha permanente de apoio e esclarecimento a operadores judiciais | equipas de vigilância eletrónica |

correio.vigilanciaelectronica@dgrsp.mj.pt | diretora de serviços: Dra. Teresa Lopes - teresa.m.lopes@dgrsp.mj.pt